

2025年度

病院診療実績

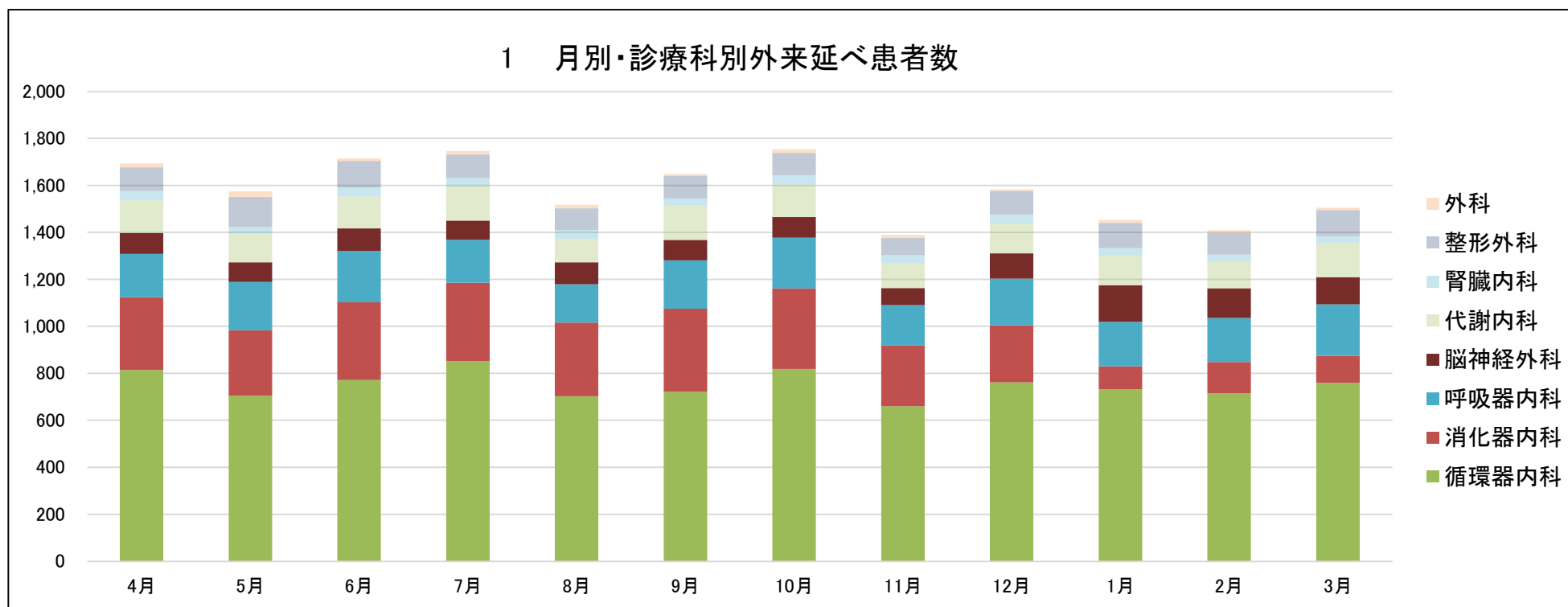
熊本市立植木病院

目次

1	月別・診療科別外来延べ患者数	1
2	外来の状況	2
3	地域連携	4
4	月別・診療科別入院延べ患者数	5
5	入院の状況	6
6	地域別患者数(入院・外来)	7
7	救急患者・救急車搬入患者数	8
8	月別・診療科別手術件数	9
9	月別・検査件数	10
10	月別・リハビリテーション件数	12
11	月別・患者給食種別件数	13
12	月別・栄養食事指導件数	15
13	月別・訪問看護ステーション 訪問看護件数	16

1 月別・診療科別外来延べ患者数

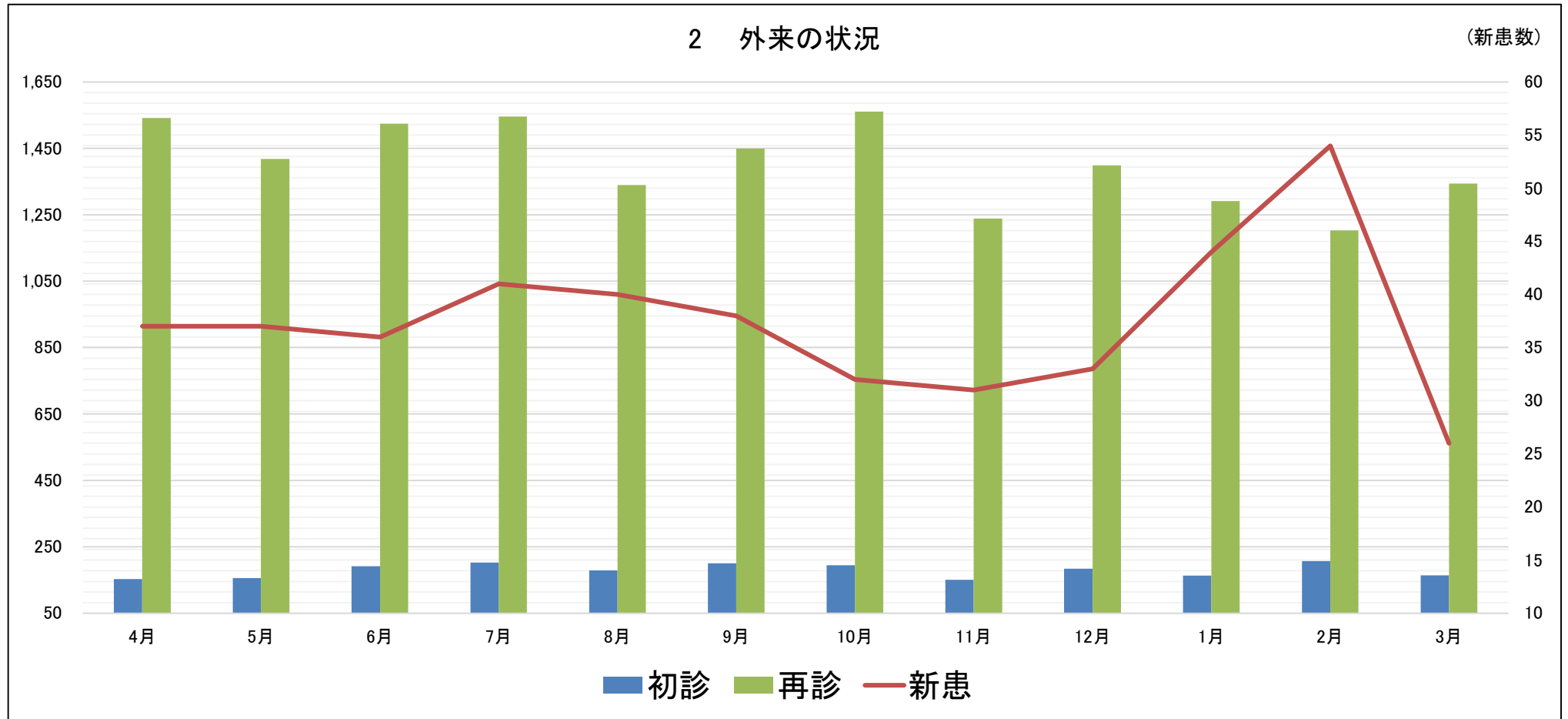
診療科	4月	5月	6月	7月	8月	9月	10月	11月	12月	1月	2月	3月	合計	1日平均	診療日数
内科	675	635	724	701	616	738	738	572	606	446	466	512	7,429	30.7	242
(内科)	1	0	0	2	1	0	1	1	0	1	1	2	10		
(消化器内科)	310	278	331	335	314	354	342	258	243	97	133	115	3,110	16.3	191
(代謝内科)	139	123	136	147	101	149	139	106	127	125	113	146	1,551	15.7	99
(呼吸器内科)	184	206	219	182	163	206	216	172	198	190	187	220	2,343	9.7	242
(腎臓内科)	41	28	38	35	37	29	40	35	38	33	32	29	415	8.3	50
外科	18	24	11	15	16	9	16	13	7	13	12	11	165	3.2	51
整形外科	99	127	113	99	92	95	94	72	100	107	91	111	1,200	13.0	92
脳神経外科	89	83	96	82	93	86	88	73	108	156	126	115	1,195	4.9	242
循環器内科	814	705	771	851	702	721	819	660	762	732	715	759	9,011	37.2	242
合計	1,695	1,574	1,715	1,748	1,519	1,649	1,755	1,390	1,583	1,454	1,410	1,508	19,000	78.5	242



2 外来の状況

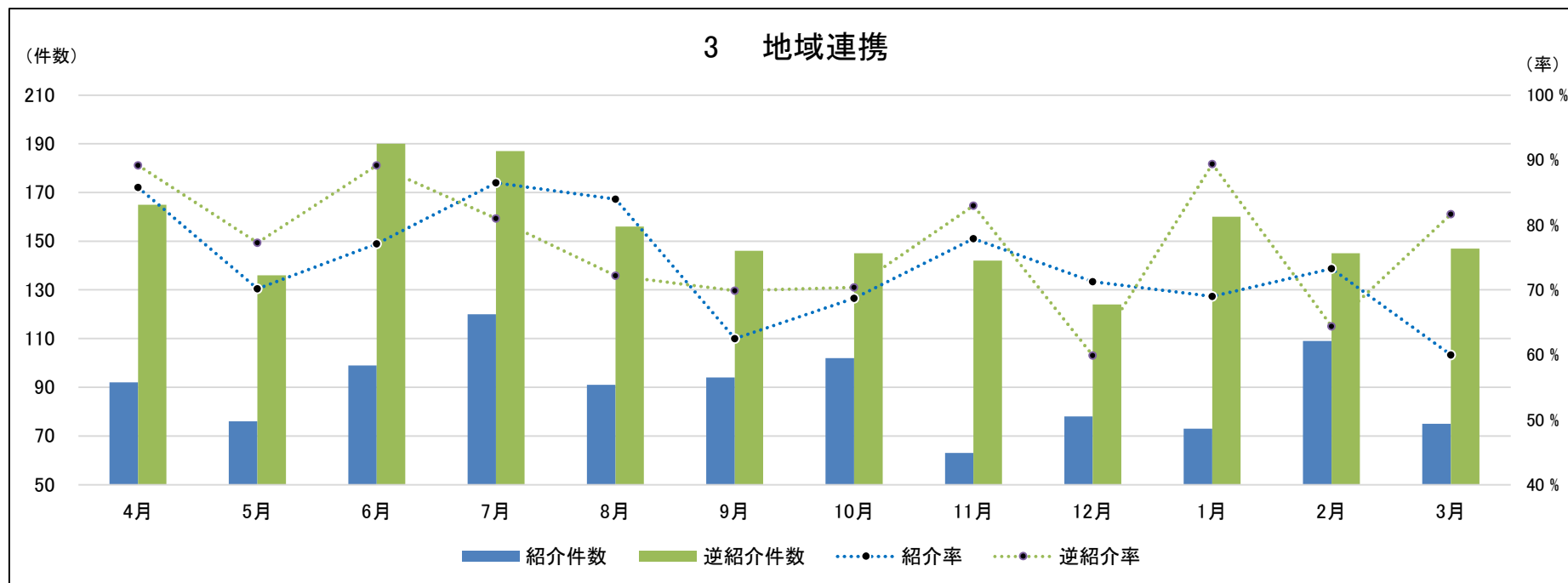
診療科		4月	5月	6月	7月	8月	9月	10月	11月	12月	1月	2月	3月	合計
内科	初診患者数	58	62	77	74	63	81	78	57	45	32	43	33	703
	(内新患数)	10	16	10	9	10	11	11	9	9	7	6	3	111
	再診患者数	617	573	647	627	553	657	660	515	561	414	423	479	6,726
	患者延数	675	635	724	701	616	738	738	572	606	446	466	512	7,429
外科	初診患者数	2	1	2	2	2	0	1	1	0	0	0	0	11
	(内新患数)	1	1	0	0	1	0	0	0	0	0	0	0	3
	再診患者数	16	23	9	13	14	9	15	12	7	13	12	11	154
	患者延数	18	24	11	15	16	9	16	13	7	13	12	11	165
整形外科	初診患者数	7	13	5	5	3	9	5	2	5	12	9	5	80
	(内新患数)	0	1	1	2	0	0	1	0	0	1	1	1	8
	再診患者数	92	114	108	94	89	86	89	70	95	95	82	106	1,120
	患者延数	99	127	113	99	92	95	94	72	100	107	91	111	1,200
脳神経外科	初診患者数	18	22	31	18	24	21	24	17	28	34	30	18	285
	(内新患数)	4	6	8	7	9	3	6	3	5	12	15	2	80
	再診患者数	71	61	65	64	69	65	64	56	80	122	96	97	910
	患者延数	89	83	96	82	93	86	88	73	108	156	126	115	1,195
循環器内科	初診患者数	68	58	76	103	87	89	86	74	106	85	125	108	1,065
	(内新患数)	22	13	17	23	20	24	14	19	19	24	32	20	247
	再診患者数	746	647	695	748	615	632	733	586	656	647	590	651	7,946
	患者延数	814	705	771	851	702	721	819	660	762	732	715	759	9,011
合計	初診計	153	156	191	202	179	200	194	151	184	163	207	164	2,144
	新患計	37	37	36	41	40	38	32	31	33	44	54	26	449
	再診計	1,542	1,418	1,524	1,546	1,340	1,449	1,561	1,239	1,399	1,291	1,203	1,344	16,856
	患者延数計	1,695	1,574	1,715	1,748	1,519	1,649	1,755	1,390	1,583	1,454	1,410	1,508	19,000

2 外来の状況



3 地域連携

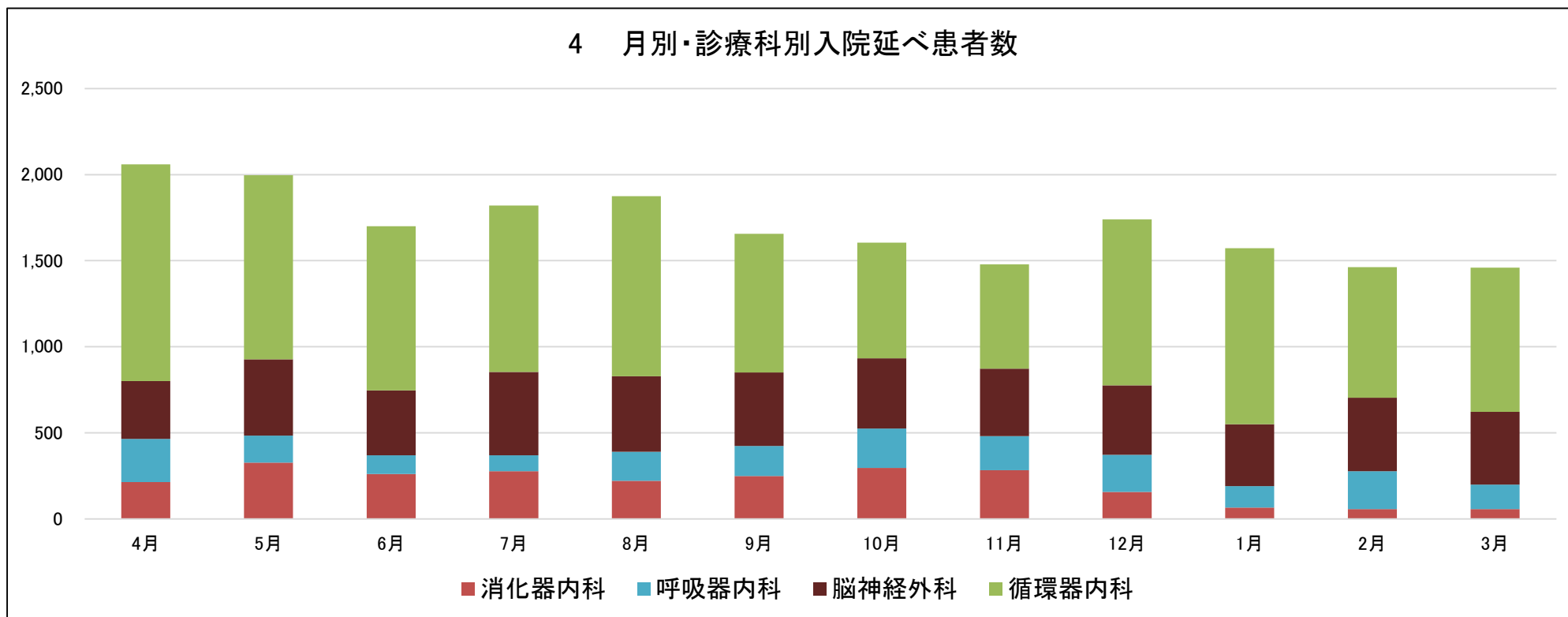
	4月	5月	6月	7月	8月	9月	10月	11月	12月	1月	2月	3月	合計
紹介件数	92	76	99	120	91	94	102	63	78	73	109	75	1,072
紹介率	85.8	70.2	77.1	86.5	84.0	62.5	68.7	77.9	71.3	69.0	73.3	60.0	73.8
逆紹介件数	165	136	190	187	156	146	145	142	124	160	145	147	1,843
逆紹介率	89.2	77.3	89.2	81.0	72.2	69.9	70.4	83.0	59.9	89.4	64.4	81.7	76.9



4 月別・診療科別入院延べ患者数

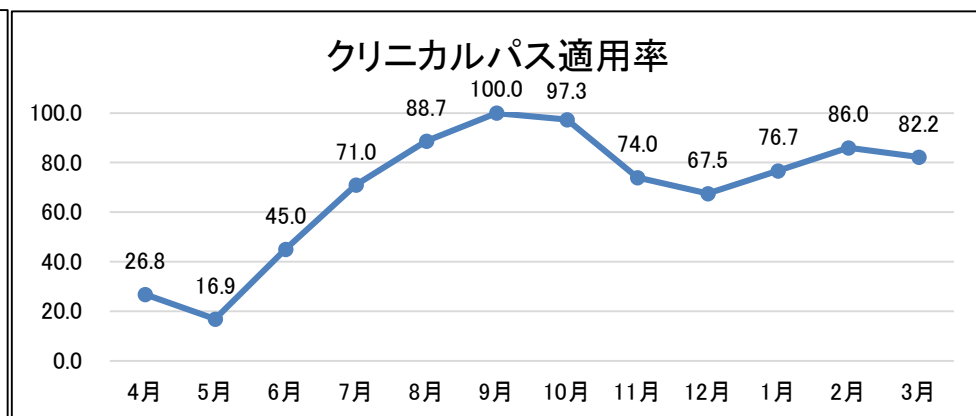
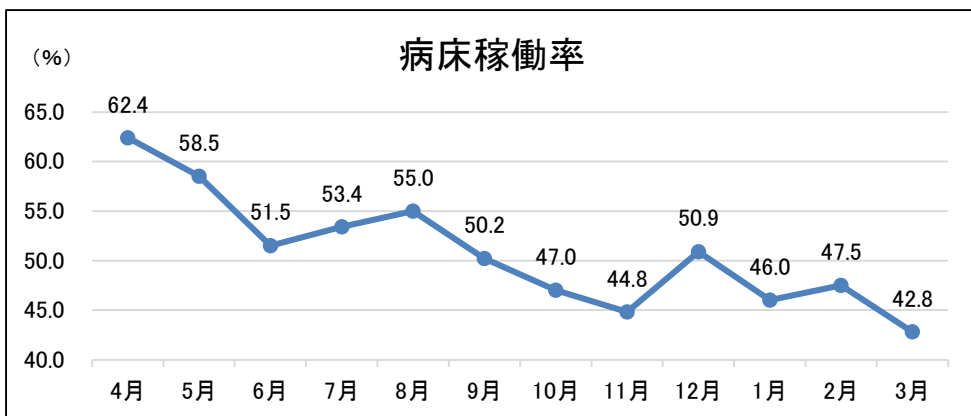
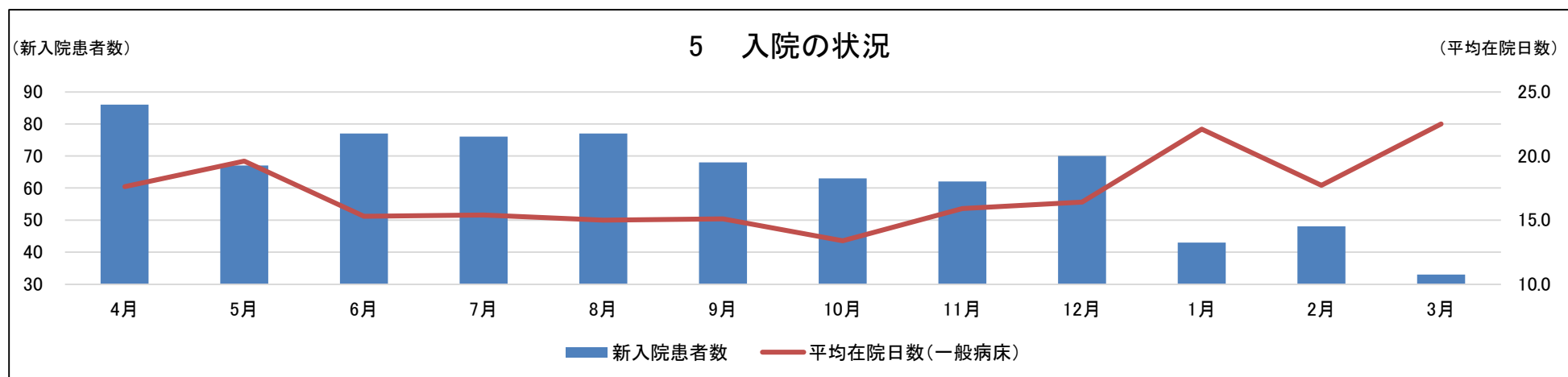
診療科	4月	5月	6月	7月	8月	9月	10月	11月	12月	1月	2月	3月	合計	1日平均
内科	464	483	369	369	390	424	525	480	372	190	276	199	4,541	12.4
(内科)	0	0	0	0	0	0	0	0	0	0	0	0	0	
(消化器内科)	213	327	260	277	221	249	296	282	156	65	56	56	2,458	6.7
(代謝内科)	0	0	0	0	0	0	0	0	0	0	0	0	0	0.0
(呼吸器内科)	251	156	109	92	169	175	229	198	216	125	220	143	2,083	5.7
(腎臓内科)	0	0	0	0	0	0	0	0	0	0	0	0	0	0.0
外科	0	0	0	0	0	0	0	0	0	0	0	0	0	0.0
整形外科	0	0	0	0	0	0	0	0	0	0	0	0	0	0.0
脳神経外科	337	443	377	485	439	427	407	392	404	360	428	423	4,922	13.5
循環器内科	1,259	1,070	954	967	1,046	805	672	607	963	1,022	758	838	10,961	30.0
合計	2,060	1,996	1,700	1,821	1,875	1,656	1,604	1,479	1,739	1,572	1,462	1,460	20,424	56.0

4 月別・診療科別入院延べ患者数



5 入院の状況

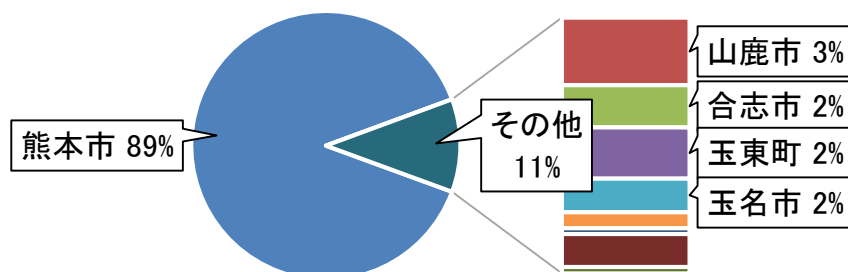
	4月	5月	6月	7月	8月	9月	10月	11月	12月	1月	2月	3月	合計
新入院患者数	86	67	77	76	77	68	63	62	70	43	48	33	770
平均在院日数(一般病床)	17.6	19.6	15.3	15.4	15.0	15.1	13.4	15.9	16.4	22.1	17.7	22.5	17.2
病床稼働率	62.4	58.5	51.5	53.4	55.0	50.2	47.0	44.8	50.9	46.0	47.5	42.8	50.8
クリニカルパス適用率	26.8	16.9	45.0	71.0	88.7	100.0	97.3	74.0	67.5	76.7	86.0	82.2	69.3



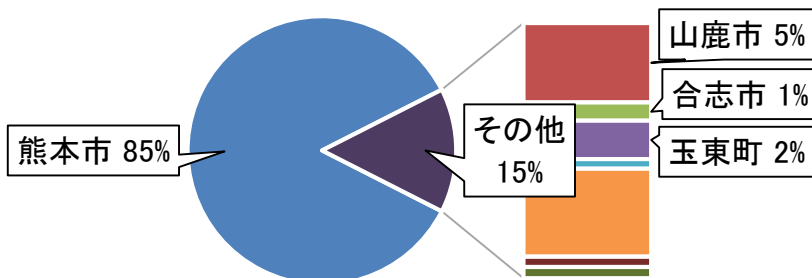
6 地域別患者数(入院・外来)

地域	外来患者数	割合	入院患者数	割合	
熊本市	16,873	88.8%	17,370	85.0%	
熊本県	玉名市	281	1.5%	114	0.6%
	山鹿市	561	3.0%	951	4.7%
	菊池市	133	0.7%	1,053	5.2%
	合志市	351	1.8%	220	1.1%
	玉名郡玉東町	426	2.2%	458	2.2%
	玉名郡和水町	48	0.3%	1	0.0%
	その他市町村	274	1.4%	124	0.6%
熊本県外	53	0.3%	133	0.7%	
総計	19,000	100.0%	20,424	100.0%	

外来患者数

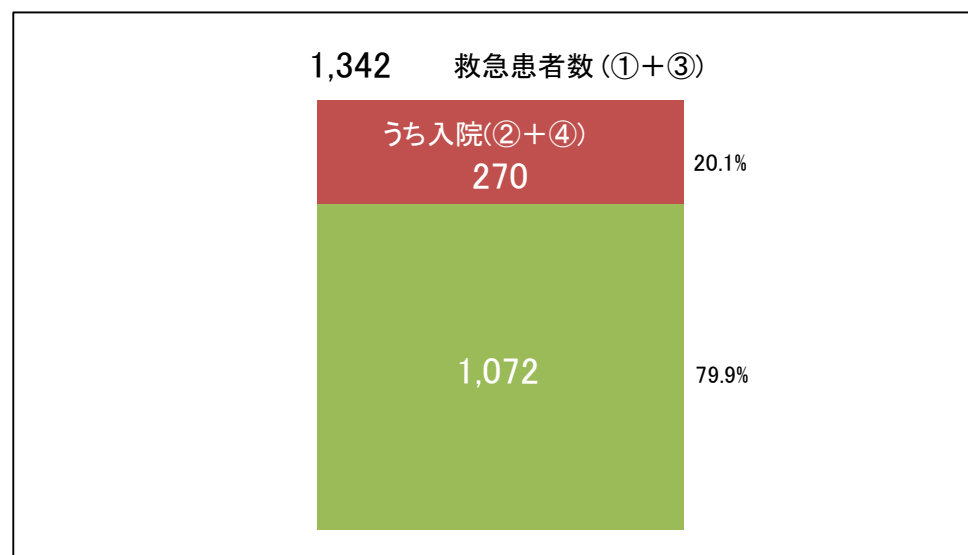
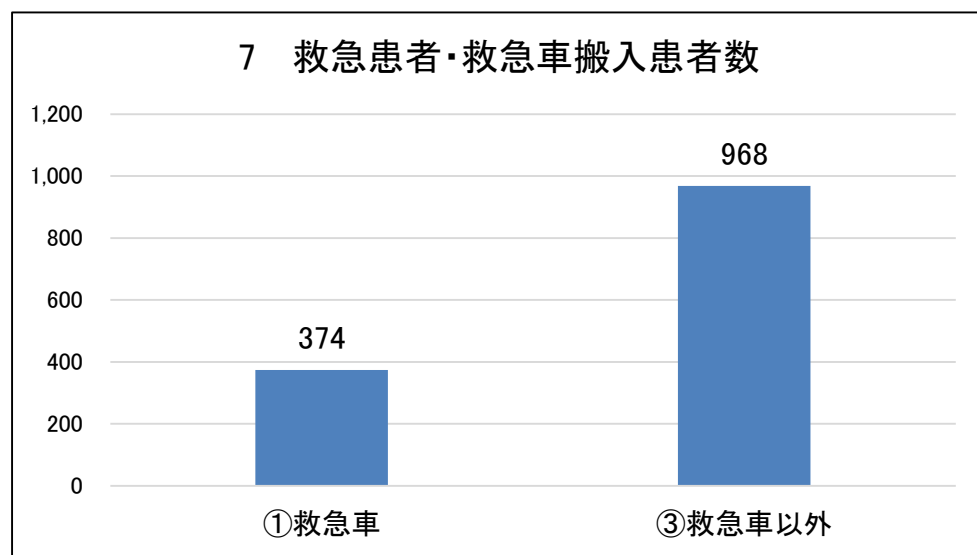


入院患者数



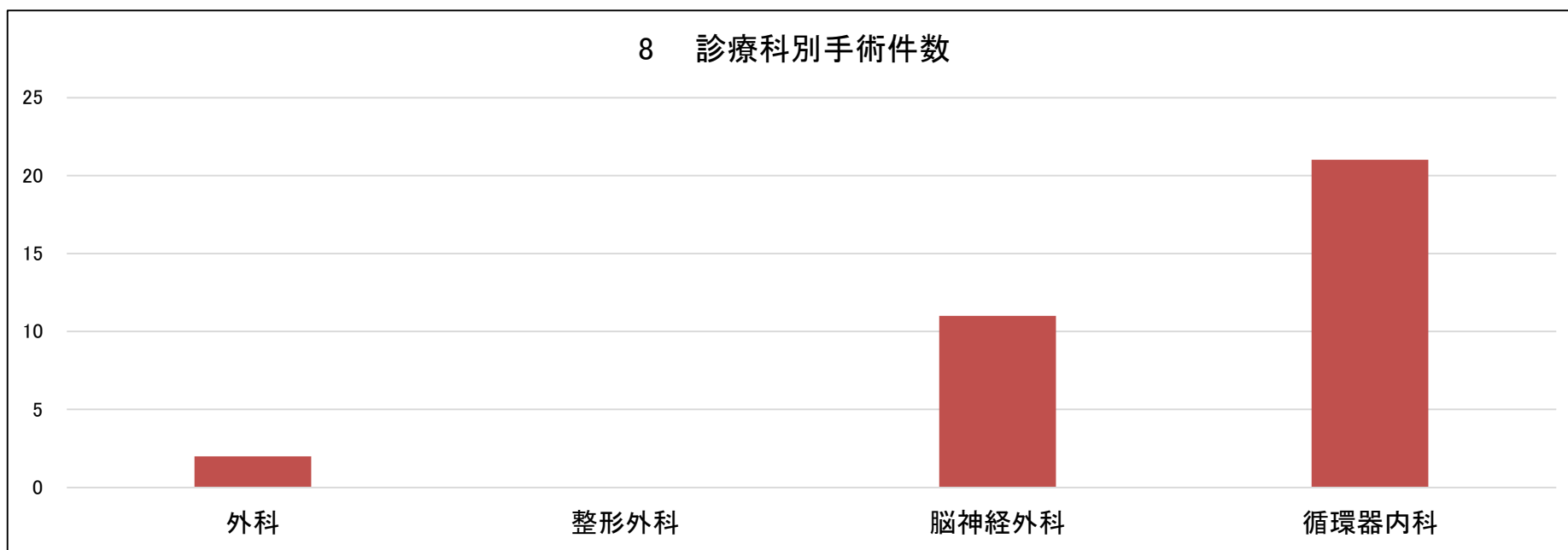
7 救急患者・救急車搬入患者数

	4月	5月	6月	7月	8月	9月	10月	11月	12月	1月	2月	3月	合計
①救急車	33	28	39	46	39	26	29	28	29	29	29	19	374
②救急車(うち入院)	16	13	17	21	17	13	12	8	10	10	16	9	162
③救急車以外	69	69	75	77	114	89	68	84	100	87	81	55	968
④救急車以外(うち入院)	9	6	9	9	19	8	3	11	11	10	8	5	108
救急患者数(①+③)	102	97	114	123	153	115	97	112	129	116	110	74	1,342
うち入院患者数(②+④)	25	19	26	30	36	21	15	19	21	20	24	14	270



8 月別・診療科別手術件数

診療科	4月	5月	6月	7月	8月	9月	10月	11月	12月	1月	2月	3月	合計
内科	0	0	0	0	0	0	0	0	0	0	0	0	0
(内科)	0	0	0	0	0	0	0	0	0	0	0	0	0
(消化器内科)	0	0	0	0	0	0	0	0	0	0	0	0	0
(代謝内科)	0	0	0	0	0	0	0	0	0	0	0	0	0
(呼吸器内科)	0	0	0	0	0	0	0	0	0	0	0	0	0
(腎臓内科)	0	0	0	0	0	0	0	0	0	0	0	0	0
外科	0	1	0	0	0	0	0	0	0	0	1	0	2
整形外科	0	0	0	0	0	0	0	0	0	0	0	0	0
脳神経外科	0	1	1	2	1	1	0	2	1	1	1	0	11
循環器内科	2	3	5	1	1	1	1	1	2	2	0	2	21
合計	2	5	6	3	2	2	1	3	3	3	2	2	34



9 月別・検査件数

①内視鏡検査件数

	4月	5月	6月	7月	8月	9月	10月	11月	12月	1月	2月	3月	合計
上部	138	157	173	192	139	174	195	164	143	131	129	106	1,841
下部	39	29	41	63	45	50	53	54	38	25	16	22	475
ERCP	1	3	4	0	4	0	0	0	0	1	0	0	13
気管支鏡	0	0	0	0	0	0	0	0	0	0	0	0	0
合計	178	189	218	255	188	224	248	218	181	157	145	128	2,329

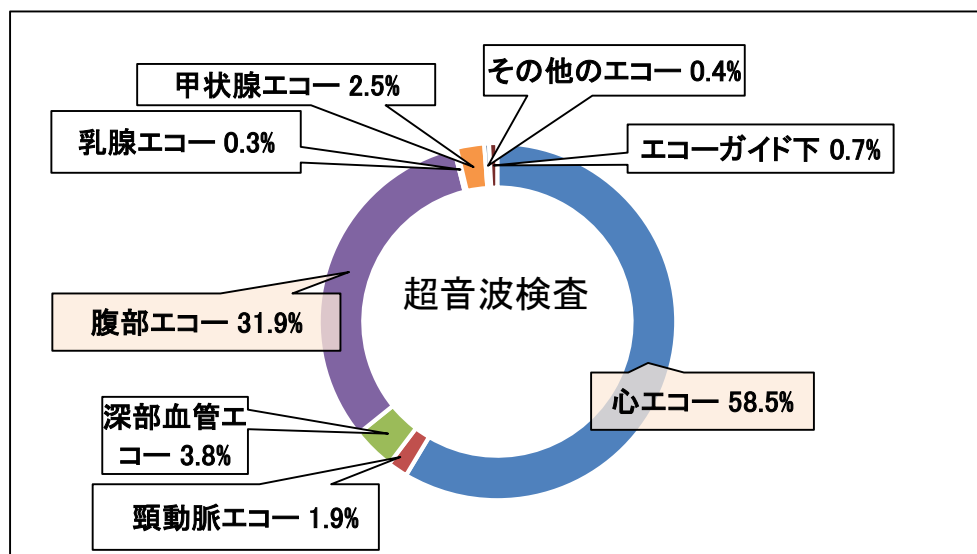
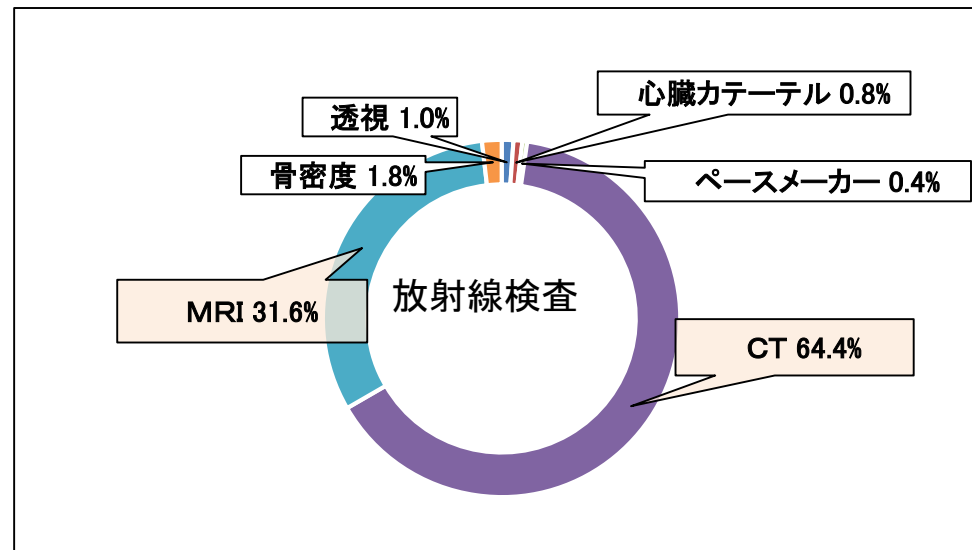
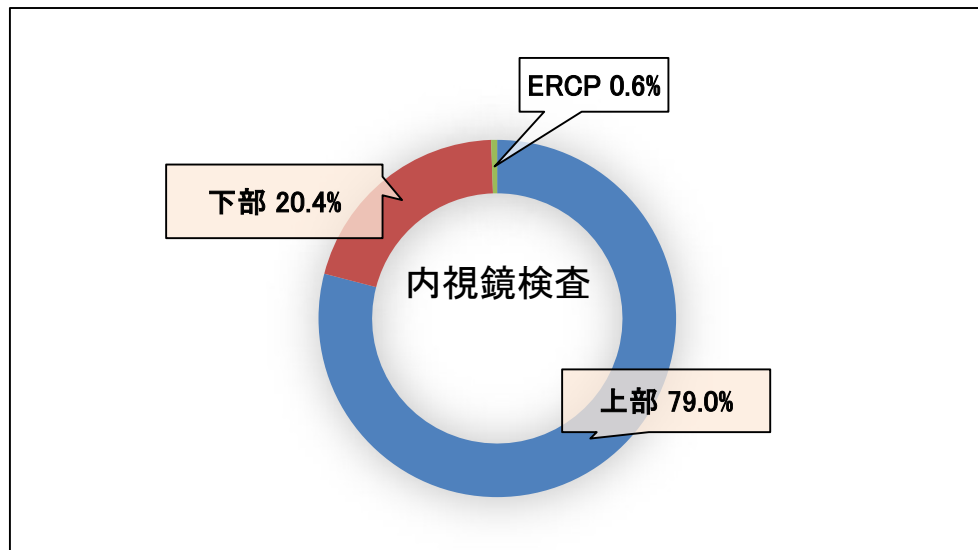
②放射線検査件数

	4月	5月	6月	7月	8月	9月	10月	11月	12月	1月	2月	3月	合計
透視	3	4	7	1	5	3	1	1	1	0	1	1	28
心臓カテーテル	3	3	1	1	3	2	1	5	1	1	1	0	22
ペースメーカー	0	0	1	2	1	0	0	3	2	1	0	1	11
CT	162	152	166	148	169	155	173	134	133	116	107	106	1,721
MRI	60	63	87	78	78	82	68	61	57	73	66	72	845
骨密度	3	3	7	1	1	3	6	2	6	3	7	5	47
合計	231	225	269	231	257	245	249	206	200	194	182	185	2,674

③超音波検査件数

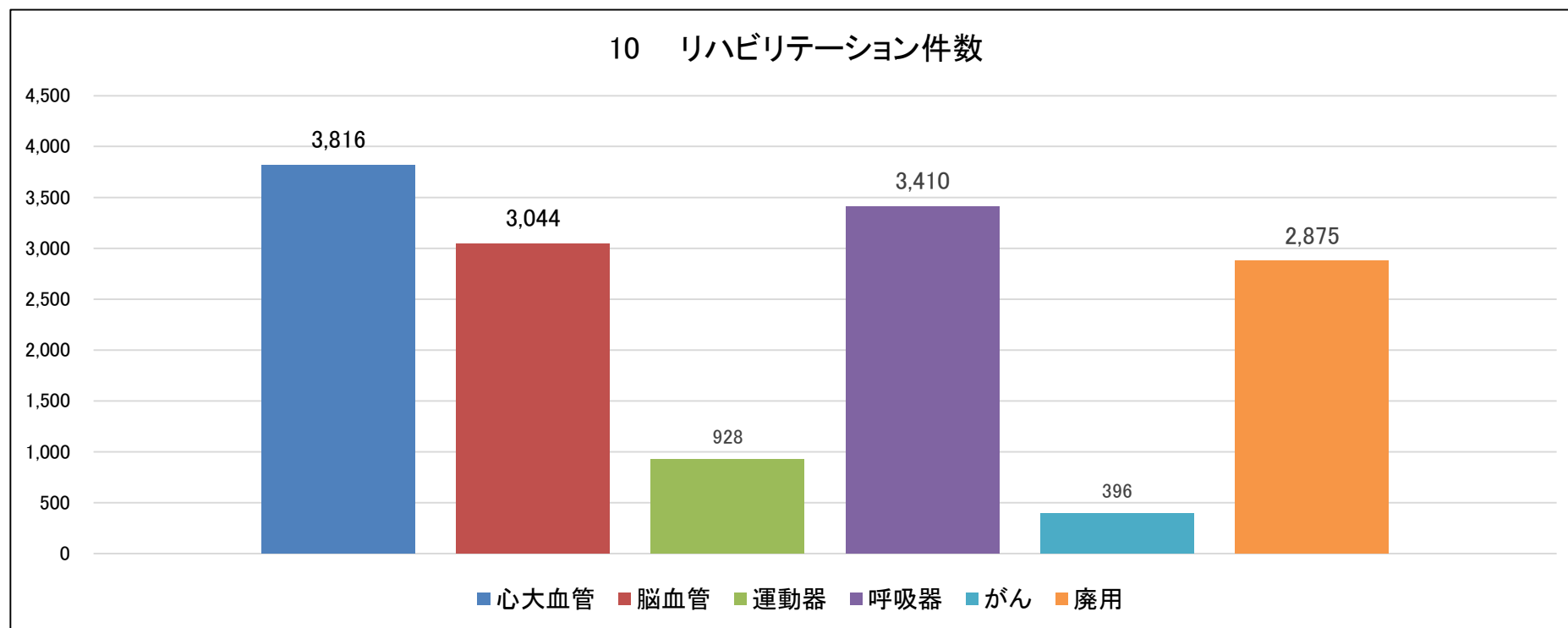
	4月	5月	6月	7月	8月	9月	10月	11月	12月	1月	2月	3月	合計
心エコー	117	92	132	138	88	106	117	99	113	88	132	106	1,328
頸動脈エコー	4	6	3	3	8	1	2	2	4	1	6	2	42
深部血管エコー	14	5	7	11	2	4	11	2	11	5	8	7	87
腹部エコー	62	63	59	85	54	68	74	51	63	46	51	47	723
乳腺エコー	2	1	0	0	0	1	1	0	0	0	1	0	6
甲状腺エコー	5	2	7	5	2	6	6	5	6	3	3	6	56
その他のエコー	0	0	2	1	2	1	0	0	1	0	0	3	10
エコーガイド下	0	0	0	1	2	0	1	2	3	5	1	2	17
合計	204	169	210	244	158	187	212	161	201	148	202	173	2,269

9 月別・検査件数



10 月別・リハビリテーション件数

	4月	5月	6月	7月	8月	9月	10月	11月	12月	1月	2月	3月	合計
心大血管	323	271	336	318	320	335	289	258	347	371	317	331	3,816
脳血管	103	288	293	405	280	268	316	236	251	172	205	227	3,044
運動器	134	117	45	18	61	38	56	43	47	104	138	127	928
呼吸器	450	339	429	329	261	260	297	202	248	224	188	183	3,410
がん	34	17	0	0	34	39	44	40	66	16	28	78	396
廃用	280	252	186	300	283	279	247	123	159	259	257	250	2,875
合計	1,324	1,284	1,289	1,370	1,239	1,219	1,249	902	1,118	1,146	1,133	1,196	14,469



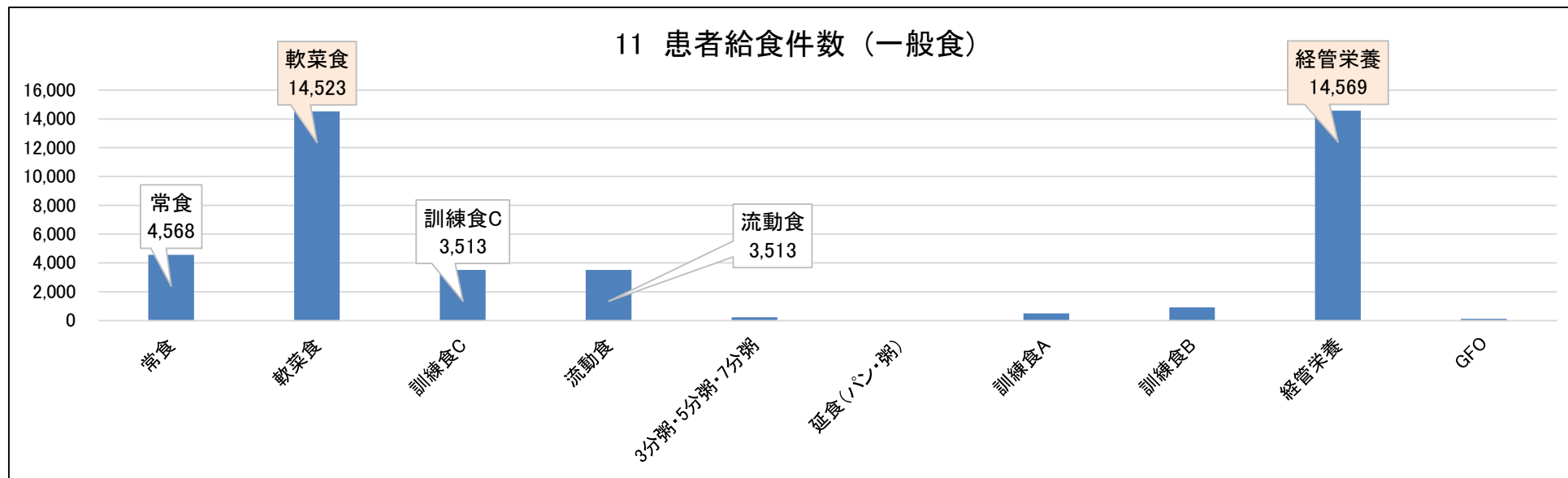
11 月別・患者給食種別件数

一般食(加算なし)	4月	5月	6月	7月	8月	9月	10月	11月	12月	1月	2月	3月	合計	
常食	全量	579	367	343	399	437	185	273	425	467	334	379	224	4,412
	ハーフ	0	30	11	0	0	0	0	31	0	55	29	0	156
軟菜食	全量	994	1,111	744	1,027	1,105	630	582	709	1,055	773	704	971	10,405
	ハーフ	535	552	243	126	341	429	436	389	148	333	240	346	4,118
訓練食C	387	421	469	422	394	230	336	62	107	220	288	177	3,513	
流動食	0	0	0	15	0	0	0	0	0	0	0	0	15	
3分粥・5分粥・7分粥	4	0	7	37	6	12	2	56	10	0	53	42	229	
延食(パン・粥)	0	0	0	0	1	1	0	2	1	2	3	5	15	
訓練食A	19	38	10	25	127	78	31	28	27	0	74	32	489	
訓練食B	97	108	70	115	63	143	35	0	90	102	64	29	916	
経管栄養	998	1,073	1,049	1,375	1,379	1,349	1,289	1,209	1,297	1,250	1,092	1,209	14,569	
GFO	22	34	20	22	2	0	0	0	5	0	0	12	117	
合計	3,635	3,734	2,966	3,563	3,855	3,057	2,984	2,911	3,207	3,069	2,926	3,047	38,954	

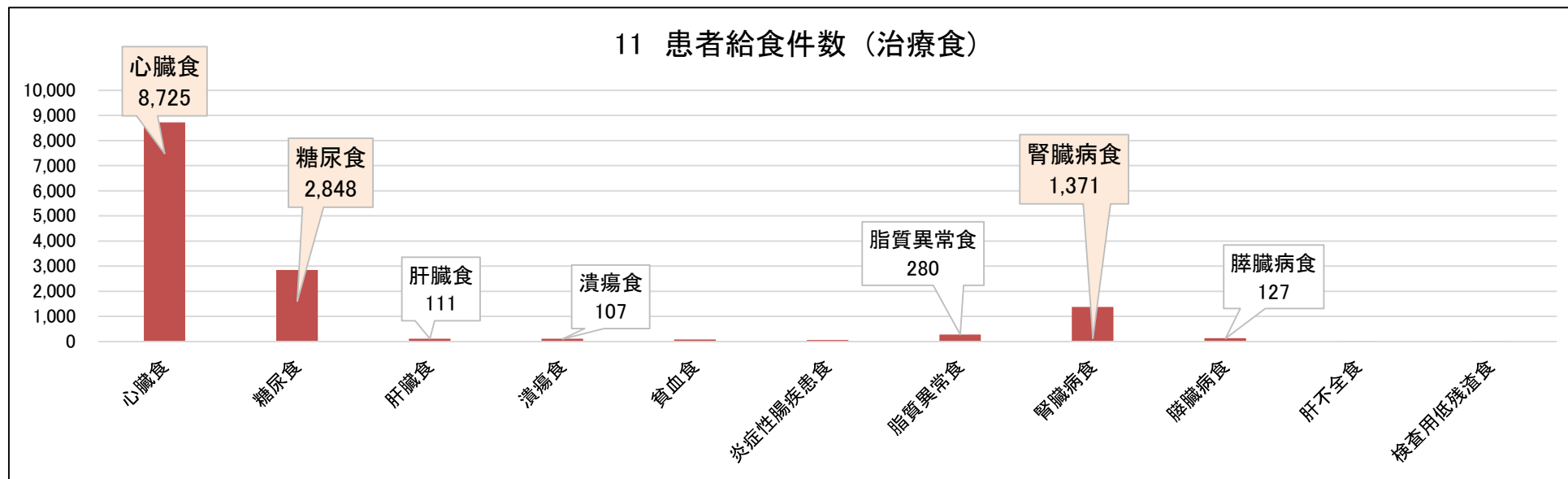
治療食(加算あり)	4月	5月	6月	7月	8月	9月	10月	11月	12月	1月	2月	3月	合計
心臓食	1,085	891	867	626	703	452	486	467	900	834	717	697	8,725
糖尿食	316	418	131	149	196	340	249	199	232	157	227	234	2,848
肝臓食	0	24	0	0	0	0	35	16	0	36	0	0	111
痛風食	0	0	0	0	0	0	0	0	0	0	0	0	0
潰瘍食	11	0	0	0	0	0	0	65	27	0	0	4	107
貧血食	0	0	27	34	0	0	0	0	0	0	13	8	82
術後食	0	0	0	0	0	0	0	0	0	0	0	0	0
炎症性腸疾患食	4	0	23	0	0	0	0	4	0	0	16	10	57
脂質異常食	5	1	2	11	6	27	93	14	43	78	0	0	280
腎臓病食	166	51	128	151	107	222	120	113	153	144	16	0	1,371
膵臓病食	0	0	77	5	0	6	0	0	0	0	0	39	127
肝不全食	0	8	0	0	0	0	0	0	0	0	0	0	8
検査用低残渣食	2	0	1	1	2	0	0	2	0	0	0	0	8
特食率(%)	38.9	36.0	40.9	32.5	30.7	41.3	37.6	34.5	43.1	42.1	36.8	36.0	
合計	1,589	1,393	1,256	977	1,014	1,047	983	880	1,355	1,249	989	992	13,724

11 月別・患者給食種別件数

11 患者給食件数（一般食）

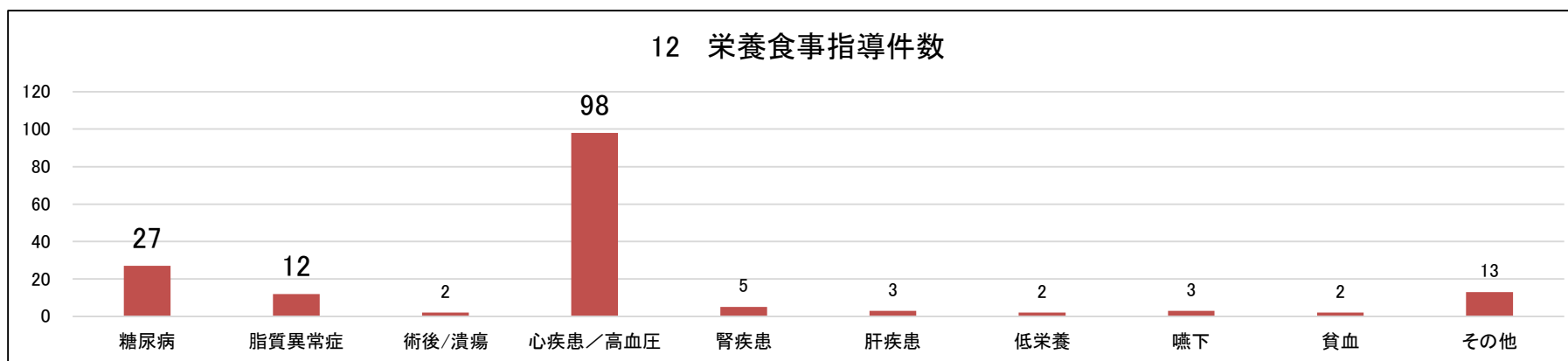


11 患者給食件数（治療食）



12 月別・栄養食事指導件数

		4月	5月	6月	7月	8月	9月	10月	11月	12月	1月	2月	3月	合計
糖尿病	入院	2	1	0	1	4	2	1	1	2	0	0	0	14
	外来	4	0	1	3	0	1	0	1	2	1	0	0	13
脂質異常症	入院	1	0	0	0	0	0	0	0	0	0	0	0	1
	外来	2	1	2	1	0	0	0	0	2	0	1	2	11
術後/潰瘍	入院	1	0	0	0	0	0	0	0	0	0	0	1	2
	外来	0	0	0	0	0	0	0	0	0	0	0	0	0
心疾患/高血圧	入院	3	12	11	7	4	2	9	3	10	5	3	3	72
	外来	6	3	3	2	1	0	0	1	2	1	5	2	26
腎疾患	入院	2	0	1	0	0	0	0	0	0	0	0	0	3
	外来	0	0	0	0	0	0	0	0	1	0	1	0	2
肝疾患	入院	0	0	0	0	0	0	0	0	0	0	0	0	0
	外来	0	0	1	1	0	1	0	0	0	0	0	0	3
低栄養	入院	0	1	0	0	0	0	1	0	0	0	0	0	2
	外来	0	0	0	0	0	0	0	0	0	0	0	0	0
がん	入院	0	0	0	0	0	0	0	0	0	0	0	0	0
	外来	0	0	0	0	0	0	0	0	0	0	0	0	0
嚥下	入院	1	0	0	1	0	1	0	0	0	0	0	0	3
	外来	0	0	0	0	0	0	0	0	0	0	0	0	0
貧血	入院	0	0	0	2	0	0	0	0	0	0	0	0	2
	外来	0	0	0	0	0	0	0	0	0	0	0	0	0
その他	入院	0	2	2	0	1	1	0	1	1	0	1	0	9
	外来	0	0	0	0	0	0	0	0	0	0	1	3	4
合計	入院	10	16	14	11	9	6	11	5	13	5	4	4	108
	外来	12	4	7	7	1	2	0	2	7	2	8	7	59



13 月別・訪問看護ステーション訪問看護件数

	4月	5月	6月	7月	8月	9月	10月	11月	12月	1月	2月	3月	合計
医療	89	87	69	64	33	55	24	23	44	34	44	23	589
介護	165	158	156	146	142	160	150	119	137	137	143	156	1,769
合計	254	245	225	210	175	215	174	142	181	171	187	179	2,358

